

Hausprospekt

**Spreewald
Unterkünfte**

Fewo „Buntspecht“ in Lübben - mitten im Spreewald

15907 Lübben, Spreewald

Die Ferienwohnung „Buntspecht“ befindet sich auf dem Gartengrundstück unseres Wohn- und Geschäftshauses im Zentrum des staatlich anerkannten Erholungsortes Lübben im Spreewald. Durch seine ruhige und zentrale Lage ist die Ferienwohnung bei unseren Gästen sehr beliebt.

Im Jahre 2006 wurde die Ferienwohnung, welche sich über zwei Etagen erstreckt, komplett um- bzw. ausgebaut. Sie hat eine große Terrasse mit Garten, einen hauseigenen Parkplatz sowie Internet über WLAN.

Nur wenige Schritte entfernt befinden sich viele Ladengeschäfte, Gaststätten und Supermärkte.

Drei Minuten zu Fuß entfernt liegt der Spreewald-Kahnfährrhafen "Lustige Gurken" von dem sie eine erholsame Kahntour in den Spreewald starten können. Der berühmte Gurkenradweg befindet sich in unmittelbarer Nähe zur Ferienwohnung.

Bei schlechtem Wetter bietet sich ein Ausflug ins Tropical Islands an. Die größte Tropenlandschaft Brandenburgs ist von Lübben aus per Bahn oder PKW in zwanzig Minuten erreichbar.

Aufgrund der zentralen Lage ist die Ferienwohnung ein idealer Ausgangspunkt für Radwanderungen, Kahntouren, Paddeltouren und vieles mehr.

Auf einen Blick

Max. 4 Personen, 50 qm Wohnfläche, 1 Schlafzimmer, 1 Wohn-/Schlafzimmer, 1 Bad, 1 Doppelbett (140x200), 1 Schlafsofa (140x200)

Eigenschaften

Kinderfreundlich, Nichtraucher

Wohnen und Leben

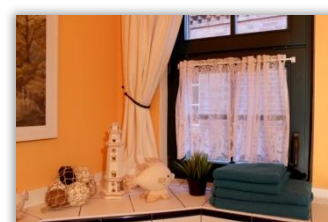
Heizung/Zentralheizung, Fernseher, SAT-TV, Digital-TV, HiFi-Anlage, Radio, Internet W-LAN

Kochen und Essen

Elektroherd, Backofen, Mikrowelle, Spülmaschine, Kühlschrank, Gefrierfach, Kaffeemaschine Filter, Wasserkocher, Toaster

Bad und Sanitär

Dusche, WC



Hausprospekt

Spreewald Unterkünfte

Haushaltshilfen

Bügeleisen, Staubsauger

Fuhrpark

PKW-Stellplatz, Fahrradständer, abschließbarer Fahrradschuppen

Im Grünen

Garten, Gartenteich, Grill

Freizeit und Umgebung

Spreewelten Lübbenau - Mitten im Spreewald finden Sie eine einzigartige Badewelt mit Pinguinanlage, wie es sie in ganz Deutschland kein zweites Mal gibt.

Tropical Island - Mit Tropical Islands ist der Traum von einer tropischen Insel mitten in EURpa wahr geworden. Genießen Sie hier bei Traum-Temperaturen um die 26 Grad, an 365 Tagen im Jahr einen Urlaub in den Tropen. Auf 66.000 Quadratmetern (was der Größe von acht Fußballfeldern entspricht) erstreckt sich eine tropische Erlebnis- und Sauna-Landschaft in der größten freitragenden Halle der Welt, nur 60 Kilometer südlich von Berlin gelegen.

Weidendom Schlepzig - Der 2004 gepflanzte Weidendom eignet sich für Konzerte und andere naturnahe Zusammenkünfte, Workshops, Hochzeiten o.ä. Er fasst 200 Personen und ist mit Strom und Wasser versehen.

Spreewalddorf Lehde - Lehde ist trotz seines bekannten Freilandmuseums in diesem Sinne kein Museumsdorf, sondern ein Ort, der (noch) pulsierendes Leben ausstrahlt.

Spreewaldtherme Burg - Mitten im Biosphärenreservat Spreewald sprudeln heiße Sole- Thermalquellen in der Tiefe der Erde.

Entfernungen

Ortsmitte 0,5 km, Bäcker 0,5 km, Supermarkt 1,0 km, Restaurant 0,1 km, Arzt 0,1 km, Apotheke 0,5 km, Tankstelle 1,0 km, Autobahn 8,0 km, Bahnhof 1,5 km



Hausprospekt

**Spreewald
Unterkünfte**

Die ausführliche Beschreibung dieser Ferienunterkunft mit weiteren Bildern, Standortkarte, aktuellen Preisen und Saisonzeiten finden Sie unter

www.ferienwohnung-mitten-im-spreewald.de/ferienwohnung-buntspecht/

Kontakt zum Vermieter

Herr Uwe Häfner
Breite Str.23
15907 Lübben (Spreewald)

Telefon: +49 3546 229911

Mobil: +49 170 4047123

E-Mail: info@ferienwohnung-mitten-im-spreewald.de

